

关于德合创睿

德合创睿科学仪器(青岛)股份有限公司(北京德合创睿仪器技术有限公司)始创于2014年,是从事科学仪器的自主研发、生产、销售及服务的厂家,通过ISO9001质量管理体系认证、ISO14001环境管理体系认证、ISO45001职业健康安全管理体系认证和GB/T 27922-2011售后服务认证(五星级)。2021年在青岛建成投入使用近3500m²、设计年产能达2500台套的高标准研发、生产基地,并设有专业的技术培训中心和应用服务中心。现拥有各类知识产权/专利50余项,已获得国家高新技术企业、专精特新中小企业和雏鹰企业认定。公司主要研发生产离子色谱仪系列、高温燃烧裂解系统(卤素分析、PFAS筛查)、高锰酸盐指数分析仪、全自动CODcr分析仪、全自动二氧化硫检测仪、游离二氧化硅测定仪及智能一体化蒸馏仪、液液萃取仪、二氧化硫测定仪(食/药)、放射性水样蒸发浓缩赶酸仪、水浴冷凝回流提取仪、挥发油/甲苯法水分测定仪等多个系列自动化样品前处理仪器。公司客户已覆盖中国大陆31个省级行政单位、超过2000家,在全国范围布局有三大运营和服务中心(青岛、成都、杭州)并设有多个办事机构(济南、厦门、西安、武汉等)。

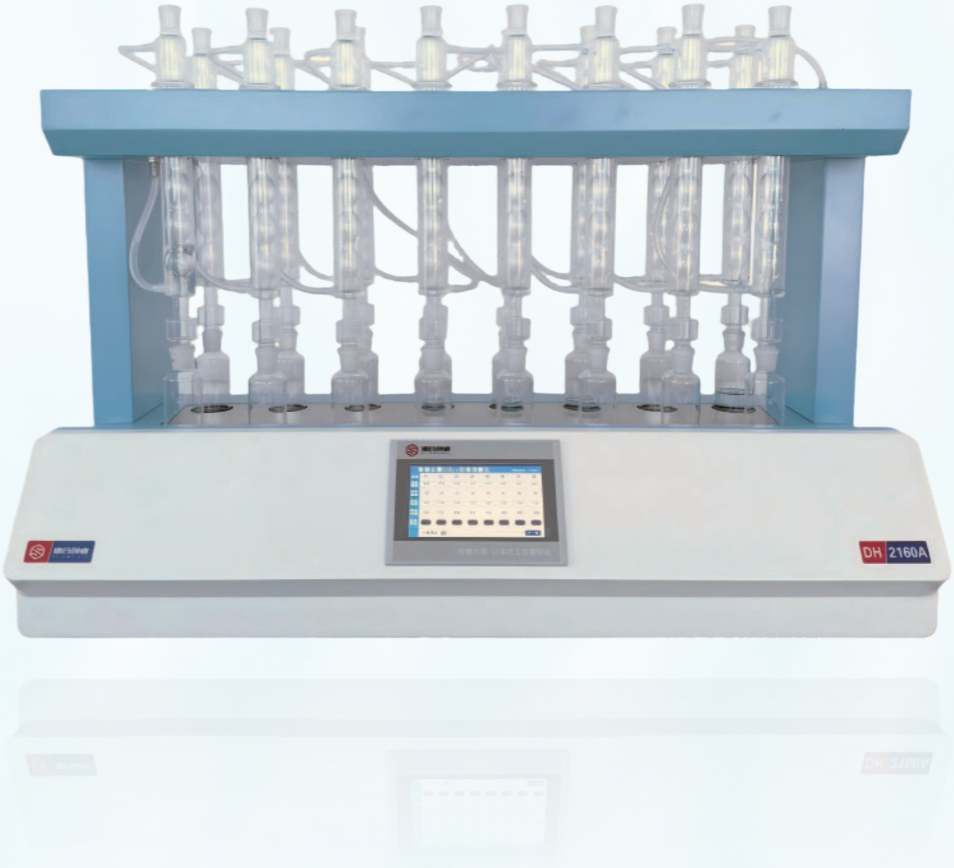


德合创睿科学仪器(青岛)股份有限公司

Dehoo Chuangrui Scientific Instruments (Qingdao)Co.,Ltd.

- 青岛总部
  - ☎ 服务热线:400-600-2289    🌐 官网:www.dehecr.com    ✉ 邮箱:dehecr@dehecr.com
- 分支机构
  - 杭州(中国南区运营和服务中心)/成都(中国西区运营和服务中心)
  - 青岛(中国北区运营和服务中心)/青岛(技术培训和应用开发中心)

DH2160A  
循环水冷石墨消解仪



仪器简介

DH2160A循环水冷石墨消解仪是依据化学需氧量重铬酸盐法设计的一款用于样品消解回流的设备,可以同时处理16个样品,仪器采用石墨材质加热碗传导热量,使温度更加均衡,温升更加迅速。仪器采用单孔单控设计,能有效的保证每个样品消解温度一致,外接冷水机设计,确保回流效果。

仪器用途

适用于地表水、生活污水和工业废水中化学需氧量测定实验中的回流消解。

适用标准

HJ828-2007水质 化学需氧量的测定 重铬酸盐法

仪器特点

- 采用16位单独石墨碗加热设计,每位单独配备高精度温度传感器,可实现每位独立控温确保消解温度;
- 仪器前后排冷凝管分流设计确保不因冷凝管过多导致首尾冷凝管冷凝水温差过大;
- 仪器配备冷凝管由上而下安装,便于更换与维护;
- 加热时间以及加热温度可按需设置;
- 采用触控屏控制,实时显示加热温度以及工作时间等信息,数据直观操作便捷。

通道	01	02	03	04	05	06	07	08
设定温度	165	165	165	165	165	165	165	165
实际温度	0	0	0	0	0	0	0	0
加热时间	120	120	120	120	120	120	120	120
剩余时间	120	120	120	120	120	120	120	120
加热开关	OFF	OFF	OFF	OFF	OFF	OFF	OFF	OFF
一键开启								下一页

通道	09	10	11	12	13	14	15	16
设定温度	165	165	165	165	165	165	165	165
实际温度	0	0	0	0	0	0	0	0
加热时间	120	120	120	120	120	120	120	120
剩余时间	120	120	120	120	120	120	120	120
加热开关	OFF	OFF	OFF	OFF	OFF	OFF	OFF	OFF
一键开启								上一页

操作页面

设备参数

仪器型号	DH2160A
样品位数	16位
加热方式	石墨辐射加热
控温精度	±1℃
控制方式	7寸触摸屏控制系统
温控方式	PID自动控温
冷却形式	外置冷水机,回流式循环冷却
电源功率	AC220V 50/60Hz 3200W
仪器尺寸	1050*485*780mm